

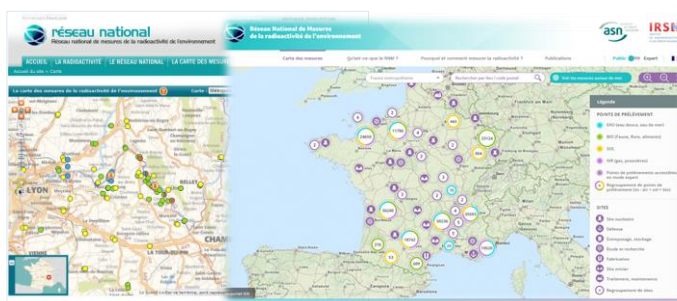


Faire avancer la sûreté nucléaire

Réseau national de mesures de la radioactivité de l'environnement

23^{ème} réunion du comité de pilotage

Lundi 16 Novembre 2015



Ordre du jour

1. Approbation du compte-rendu du COPIL du 7 Mai 2015
2. Bulletin d'exploitation de la base RNM et statistiques de consultation
3. Informations relatives à la Commission d'Agrément
4. Autres points :
 - Point concernant la refonte du site internet public
 - Avancement / Planning ;
 - Cas des mesures mi-rejet ;
 - Règle pour la représentation des sites et pictogrammes à associer ;
 - Contribution des membres du réseau
 - Point d'avancement du Bilan radiologique 2011-2014



Faire avancer la sûreté nucléaire

Exploitation de la base RNM

Bulletin d'exploitation & Statistiques de consultation

Lundi 16 Novembre 2015



23ème réunion du comité de pilotage du Réseau National de Mesure
Céline COUVEZ IRSN - PRP/ENV-SESURE

Bulletin d'exploitation

Contenu de la base de données RNM au 12 Novembre 2015

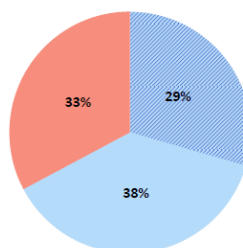
Nombre total de prélèvements :	1 181 680
Nombre total de mesures :	1 761 952
Nombre total de fichiers :	18 940
Nombre total de valeurs significatives :	1 184 481
% total de mesures significatives	67,23%
% total de mesures significatives en dosimétrie active	37,77%



Bulletin d'exploitation des données de la base du Réseau National de
Mesures de la Radioactivité dans l'Environnement

12 novembre 2015

Répartition des mesures significatives et non significatives



- mesures significatives hors dosimétrie active
- mesures significatives en dosimétrie active
- mesures non significatives

Plus de 300.000 mesures
déclarées au cours des 12
derniers mois

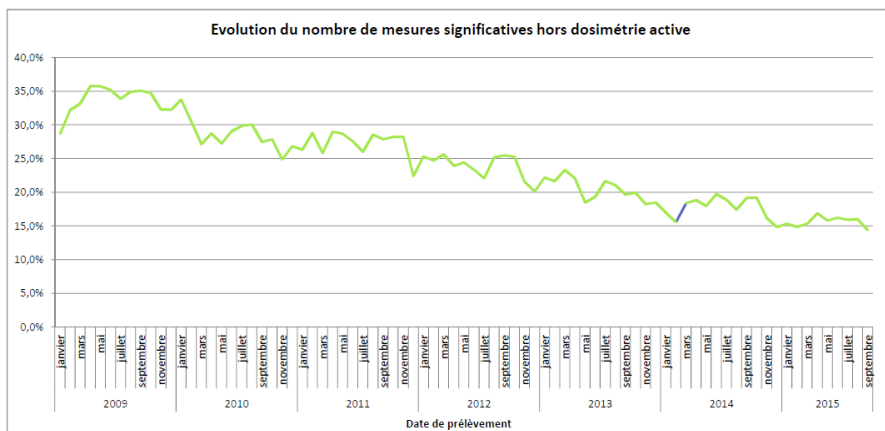
Soit en moyenne **25.000**
nouvelles mesures / mois

Réseau national de mesures de la radioactivité de l'environnement - 16 Novembre 2015



Bulletin d'exploitation

Evolution du nombre de mesures significatives hors dosimétrie active (sondes télémesures).

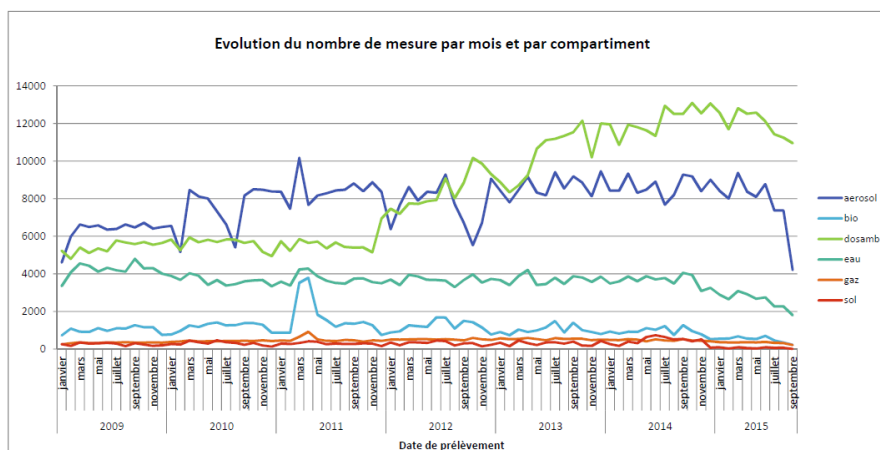


Réseau national de mesures de la radioactivité de l'environnement - 16 Novembre 2015

IRSN

Bulletin d'exploitation

Evolution du nombre de mesures associées aux prélèvements réalisés par mois
(cette requête s'appuie sur les dates de prélèvements, ce décompte évolue donc dans le temps
au fur et à mesure des déclarations)

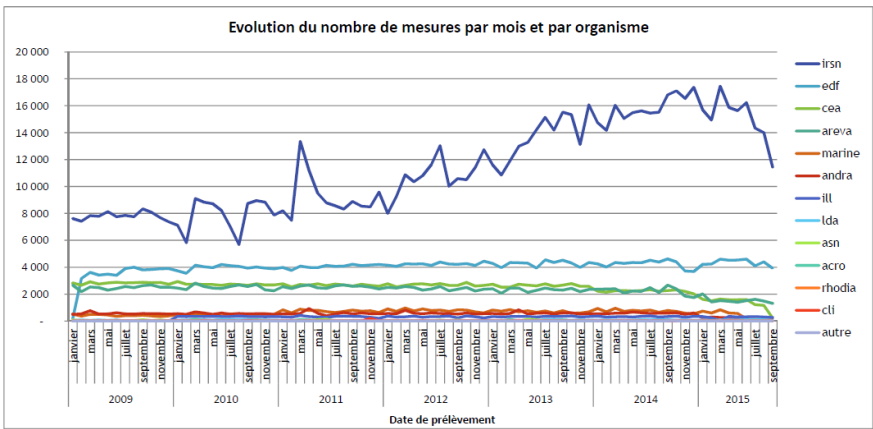


Réseau national de mesures de la radioactivité de l'environnement - 16 Novembre 2015

IRSN

Bulletin d'exploitation

Evolution du nombre de mesures associées aux prélèvements réalisés par mois
(cette requête s'appuie sur les dates de prélèvements)



Réseau national de mesures de la radioactivité de l'environnement - 16 Novembre 2015

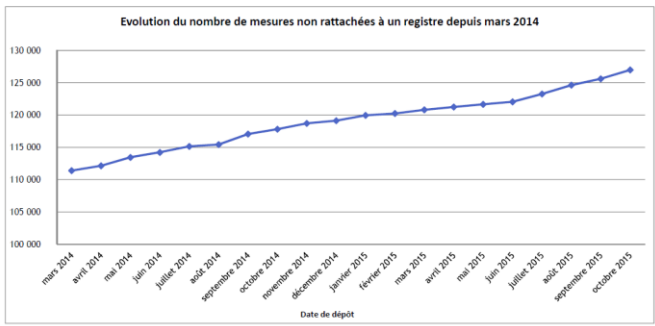
IRSN

Bulletin d'exploitation

Cas des mesures réglementaires non rattachées à un registre

Dans le cadre de la nouvelle TMA RNM, étude pour l'assouplissement de la règle

Evolution du nombre de mesures non rattachées à un registre (hors ASN, IRSN et Associations)



Réseau national de mesures de la radioactivité de l'environnement - 16 Novembre 2015

IRSN



Statistiques de consultation du site public

Interférences avec la supervision du nouvel hébergeur

- > **Version SITE WEB PUBLIC RNM actuelle** : affiner avec l'hébergeur pour exclure la comptabilité de la supervision
- > **Version EN COURS DE REFONTE** : prestation (2016) pour mieux adapter les statistiques au contenu et à nos préoccupations

Réseau national de mesures de la radioactivité de l'environnement - 16 Novembre 2015

IRSN

Ordre du jour

1. Approbation du compte-rendu du COPIL du 7 Mai 2015
2. Bulletin d'exploitation de la base RNM et statistiques de consultation
3. Informations relatives à la Commission d'Agrément
4. Autres points :
 - Point concernant la refonte du site internet public
 - Avancement / Planning ;
 - Cas des mesures mi-rejet ;
 - Règle pour la représentation des sites et pictogrammes à associer ;
 - Contribution des membres du réseau
 - Point d'avancement du Bilan radiologique 2011-2014

Réseau national de mesures de la radioactivité de l'environnement - 16 Novembre 2015

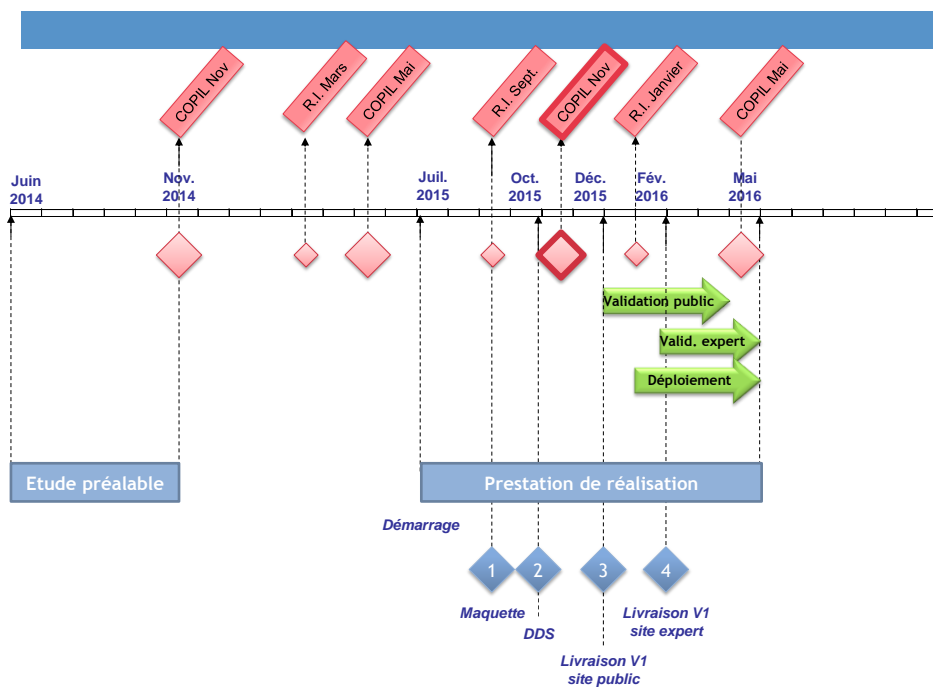
IRSN

Refonte du site internet public

- **Avancement / Planning**
- Cas des mesures mi-rejet
- Règle pour la représentation des sites et pictogrammes à associer
- Contribution des membres du réseau

Réseau national de mesures de la radioactivité de l'environnement - 16 Novembre 2015

IRSN



Réseau national de mesures de la radioactivité de l'environnement - 16 Novembre 2015

IRSN

Refonte du site internet public

- Avancement / Planning
- **Cas des mesures mi-rejet**
- Règle pour la représentation des sites et pictogrammes à associer
- Contribution des membres du réseau

Réseau national de mesures de la radioactivité de l'environnement - 16 Novembre 2015



Refonte du site internet public

L'étude des données de mesures de tritium dans les eaux de surface et eaux de mer avec l'aide des exploitants amène à la conclusion suivante :

- La plupart des mesures sont réalisées hors période de rejet, sauf pour EDF
- L'identification des mesures EDF pendant rejet est possible (sur l'identifiant du prélèvement)
- L'exclusion des mesures EDF pendant rejet diminue considérablement la représentation des sites EDF pour le producteur EDF

Faut-il réellement exclure les mesures réalisées pendant rejet ?

*Position de l'ASN et de l'IRSN sur la problématique des mesures à mi-rejet :
On ne peut pas exclure ces mesures sur la partie grand public, cependant il faudra expliciter ce type de mesures (limite réglementaire de rejet, notion de dilution)*

Réseau national de mesures de la radioactivité de l'environnement - 16 Novembre 2015



Refonte du site internet public

- Avancement / Planning
- Cas des mesures mi-rejet
- **Règle pour la représentation des sites et pictogrammes à associer**
- Contribution des membres du réseau

Réseau national de mesures de la radioactivité de l'environnement - 16 Novembre 2015

IRSN

Refonte du site internet public

- Ajouter un pictogramme en « surcouche » pour indiquer l'arrêt d'exploitation

 Site minier

- Sites non représentés, pourtant AVEC une surveillance (points mesure RNM)


- CEDOS Sully sur Loire

-> associé à l'entité CNPE Dampierre  Traitement, maintenance

- SOLVAY (La Rochelle)

-> Emprise 30 km  Traitement, maintenance

- CEA Itteville Le Bouchet

-> associé à l'entité Région Parisienne (CEA SACLAY)  Étude et recherche

Réseau national de mesures de la radioactivité de l'environnement - 16 Novembre 2015

IRSN



Réseau national de mesures de la radioactivité de l'environnement - 16 Novembre 2015

IRSN

17/20


Refonte du site internet public

■ Sites hors territoire national, AVEC une surveillance (points mesure RNM)

- CERN Prevestin – Territoire Suisse -> Hors territoire, à ne pas représenter

■ Sites non représentés, pourtant AVEC une surveillance (points mesure RNM), mais SANS TEMOINS

- SICN Annecy, ICPE (déclassement en cours)  Fabrication


- SICN Veurey-Voroize  Fabrication

- IONISOS Dagneux, irradiateur

- IONISOS Pouzauges, irradiateur

- IONISOS Sable sur Sarthe, irradiateur

- ISOTRON France Marseille, irradiateur

 Traitement, maintenance

■ Sites représentés, pourtant SANS surveillance (pas de points mesure RNM)

- CESTA : Pictogramme à conserver, ajouter dans la description qu'il n'y a pas de rejets, pas de surveillance

 Étude et recherche

Réseau national de mesures de la radioactivité de l'environnement - 16 Novembre 2015

IRSN

Refonte du site internet public

- Avancement / Planning
- Cas des mesures mi-rejet
- Règle pour la représentation des sites et pictogrammes à associer
- Contribution des membres du réseau

Réseau national de mesures de la radioactivité de l'environnement - 16 Novembre 2015



Refonte du site internet public

Libellé	Action IRSN	Délais IRSN	Action Membre RNM	Délais Membre RNM
Textes de description des sites nucléaires	Nombre maximal de caractères + dimension de l'image associée	30/11/2015	Rédaction de la description de chaque site (Exploitant)	21/12/2015
Libellés des regroupements de sites nucléaires	Listes des sites et regroupements + pictogrammes	30/11/2015	Validation de la proposition	21/12/2015
Valeur maximale observée pour chaque témoin	Fournir la valeur maximale (et caractéristiques)	30/11/2015	Rédaction de l'explication concernant cette valeur par le producteur concerné	21/12/2015
Textes associés aux mesures témoins	Fournir : La justification du témoin L'explication concernant la valeur maximale observée Le contenu du « Le saviez-vous ? »	04/01/2016	Relecture	20/01/2016

Réseau national de mesures de la radioactivité de l'environnement - 16 Novembre 2015

