



Transmission des données
(protocole d'échange RNM)



Contrôle, enregistrement
dans la base de données



Transmission des réponses
aux producteurs



Restitution des données
au public et aux experts

Réseau national de mesures de la radioactivité de l'environnement

12^{ème} réunion du comité de pilotage

Jeudi 5 novembre 2009

Ordre du jour

1/ Bilan d'exploitation du système d'information et suite du courrier de l'ASN relatif à la mise en œuvre du RNM

2/ Actions de communication autour du site internet

- Synthèse de l'étude "utilisateurs" réalisée sur le site internet
- Plan de communication : actions par rapport à la presse
- Les autres actions de communication

3/ Présentation des principales évolutions du site internet du RNM suite aux conclusions de l'étude « utilisateurs »

4/ Evolution de la stratégie de surveillance de l'IRSN

5/ Points divers - information sur les EIL et l'agrément des laboratoires

Réseau national de mesures de la radioactivité de l'environnement

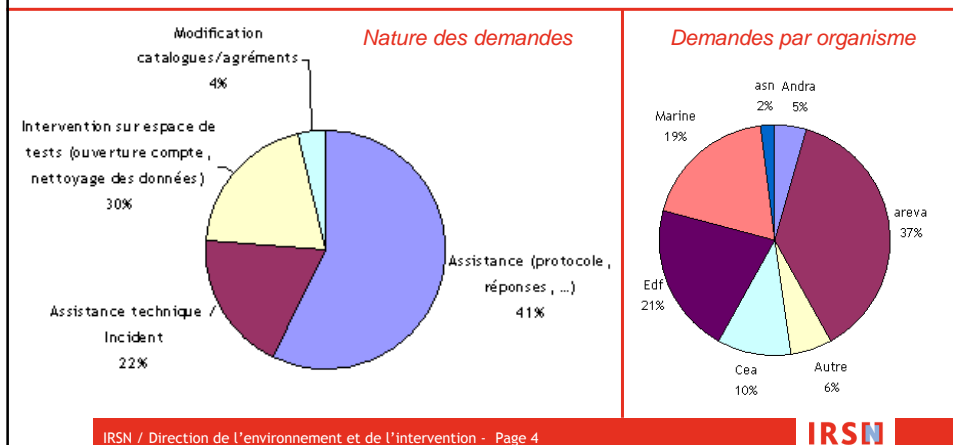
Bilan de l'exploitation du système d'information et support IRSN

Jeudi 5 novembre 2009

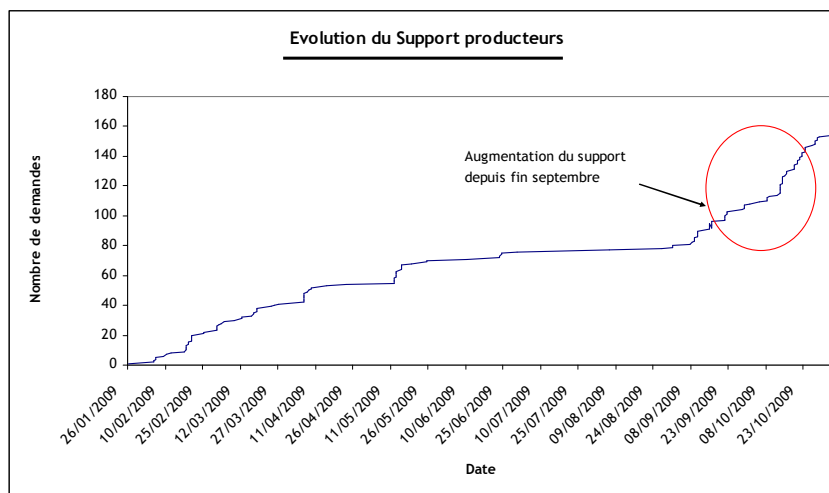
JN. MANGIN / F. LEPRIEUR / B. GULDNER

Synthèse sur le support IRSN

- ➡ 129 utilisateurs « clés » identifiés à ce jour
- ➡ 157 demandes enregistrées par IRSN depuis fin janvier



Synthèse sur le support IRSN



Bilan du contenu de la base de données RNM au 03/11/09

Synthèse globale

Nombre total de prélèvements, de mesures, de registres et de fichiers

Nombre de prélèvements :	72343
Nombre de mesures :	96108
Nombre de mesures significatives :	72433
Nombre de fichiers transmis :	633
Nombre de registres :	418

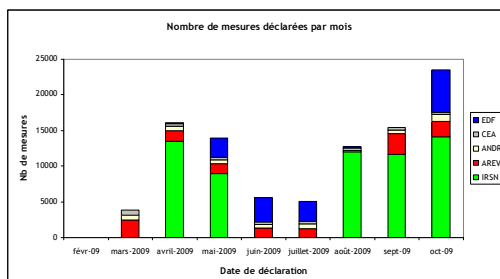
Bilan du contenu de la base de données RNM au 03/11/09

Nombre total de prélèvements, de mesures et de fichiers transmis par producteur :

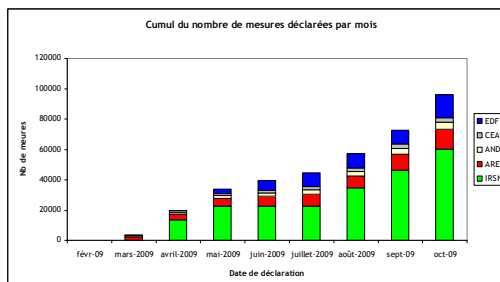
Code	Producteur	Nombre de prélèvements	Nombre de mesures	Nombre de fichiers
ahag	Areva IIC La Hague	3410	11911	190
andra	ANDRA	1814	4646	82
ceasac	CEA Saclay	2453	3022	10
edfbel	EDF - CIPE Belleville-sur-Loire	589	647	4
edfbla	EDF - CIPE Blayais	1099	1279	14
edfbre	EDF - CIPE Brennilis	206	517	37
edfbug	EDF - CIPE Bugey	437	442	5
edfcat	EDF - CIPE Cattenom	513	605	3
edfchi	EDF - CIPE Chinon	1450	1716	28
edfcho	EDF - CIPE Chooz	848	1067	16
edfciv	EDF - CIPE Civaux	1253	1442	25
edfcre	EDF - CIPE Creys-Malville	204	270	6
edfcru	EDF - CIPE Cruas	304	116	2
edfdam	EDF - CIPE Dampierre-en-Burly	293	389	4
edffes	EDF - CIPE Fessenheim	518	601	7
edflla	EDF - CIPE Flamanville	561	540	5
edfgol	EDF - CIPE Golfech	813	899	5
edfgra	EDF - CIPE Gravelines	1422	1779	26
edfnog	EDF - CIPE Nogent	696	831	8
edfpal	EDF - CIPE Paluel	563	658	7
edfpen	EDF - CIPE Penly	861	983	17
edfsla	EDF - CIPE Saint-Laurent-des-Eaux	1041	451	8
fbfc	AREVA HP FBFC	495	992	14
lrsn	Institut de radioprotection et de sûreté nucléaire	50500	60305	38

Bilan des transmissions vers le RNM au 03/11/09

Mois	IRSN	AREVA	ANDRA	CEA	EDF
févr-09					
mars-2009		2431	736	652	
avril-2009	13534	1466	587	350	180
mai-2009	8978	1361	550	334	2704
juin-2009		1303	504	338	3438
juillet-2009		1262	617	346	2815
août-2009	12015		219	342	126
sept-09	11695	2850	535	322	
oct-09	14083	2230	898	338	5969

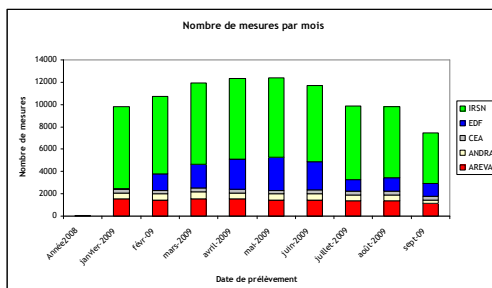


Mois	IRSN	AREVA	ANDRA	CEA	EDF
févr-09	0	0	0	0	0
mars-2009	0	2431	736	652	0
avril-2009	13534	3897	1323	1002	180
mai-2009	22512	5258	1873	1336	2884
juin-2009	22512	6561	2377	1674	6322
juillet-2009	22512	7823	2994	2020	9137
août-2009	34527	7823	3213	2362	9263
sept-09	46222	10673	3748	2684	9263
oct-09	60305	12903	4646	3022	15232



Bilan du contenu de la base de données au 03/11/09

	AREVA	ANDRA	CEA	EDF	IRSN
Année 2008	10	27			
janvier-2009	1556	532	338	16	7374
févr-09	1451	550	314	1454	6976
mars-2009	1527	636	350	2149	7264
avril-2009	1533	529	334	2707	7233
mai-2009	1459	526	338	2933	7129
juin-2009	1454	556	346	2507	6820
juillet-2009	1370	503	342	1074	6572
août-2009	1384	513	326	1231	6383
sept-09	1159	274	334	1161	4554



	AREVA	ANDRA	CEA	EDF	IRSN
Année 2008	10	27			
janvier-2009	1566	559	338	16	7374
févr-09	3017	1109	652	1470	14350
mars-2009	4544	1745	1002	3619	21614
avril-2009	6077	2274	1336	6326	28847
mai-2009	7536	2800	1674	9259	35976
juin-2009	8990	3356	2020	11766	42796
juillet-2009	10360	3859	2362	12840	49368
août-2009	11744	4372	2688	14071	55751
sept-09	12903	4646	3022	15232	60305

