

The logo of the Institut de Radioprotection et de Sécurité Nucléaire (IRSN) is displayed. It features the acronym 'IRSN' in a bold, sans-serif font. The letters 'I', 'R', and 'S' are red, while the letter 'N' is blue.

INSTITUT
DE RADIOPROTECTION
ET DE SÛRETÉ NUCLÉAIRE

Réseau national de mesures de la
radioactivité de l'environnement

Première synthèse des exigences
de la maîtrise d'ouvrage pour le
développement du site Internet

IRSN / DEI - F. Leprieur

Comité de pilotage - 10 mai 2007

1 - Les bases du futur site Internet

Les orientations stratégiques synthétisent les principales fonctionnalités du système d'information du réseau national dont celles du futur site Internet.

Sur la base de ces orientations stratégiques, le dossier d'expression de besoins détaille les fonctionnalités de présentation du site Internet et de restitution de l'information (fonctionnalités de requête, fonctionnalités d'export, ...).



Dans ces documents sont compilées les principales bases du futur site issues des travaux menés par l'ASN, l'IRSN et les participants aux GT pour la réalisation des spécifications du site Internet du Réseau national.

2 - Architecture générale du site

Le site actuel est une préfiguration du futur site Internet du Réseau national en ce qui concerne les informations générales et les agréments.



Le site Internet comportera :

- Un chapitre sur l'organisation et le fonctionnement du Réseau ;
- Un chapitre de présentation des acteurs et producteurs de données ;
- Un chapitre sur les agréments des laboratoires (informations, inscriptions en ligne, résultats, ...) ;
- Un chapitre d'information générale sur la radioactivité.



Auxquels s'ajouteront deux nouveaux modules :

- Un « portail » d'accès aux données du Réseau national ;
- Un accès aux rapports du Réseau (rapports de synthèse).

3 - Un accès dédié à chaque type de public



Néophytes ou spécialistes, chaque type de public pourra accéder aux données du Réseau national.

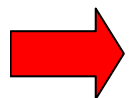
Différents chemins d'accès doivent être prévus à cet effet.



Le site Internet comportera plusieurs types de consultation :

- **Un accès cartographique rapide** avec différents filtres (sur les milieux, les types de prélèvements, les familles de sites ...)
- **Un accès par requêtage dynamique** permettant d'affiner les recherches et d'accéder à des données détaillées
- **Des possibilités d'export de données** archivées pour les spécialistes

4 - Présentation des données



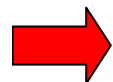
Associer à cette démarche un cabinet d'experts compétents pour accompagner la maîtrise d'ouvrage sur les thèmes de :

- la meilleure réponse aux attentes du public,
- la prise en compte de la perception du risque.

4 - Présentation des données

4.1 – Un accès rapide

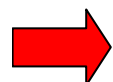
Il est primordial de privilégier un accès rapide aux données du Réseau national



« Rapide = 3 ou 4 clic au maximum »

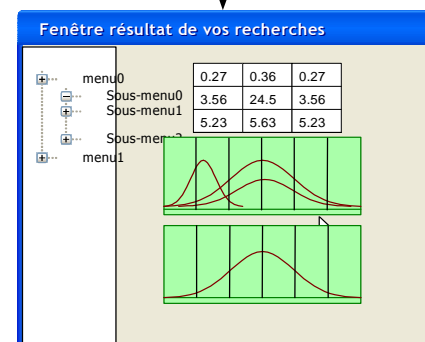
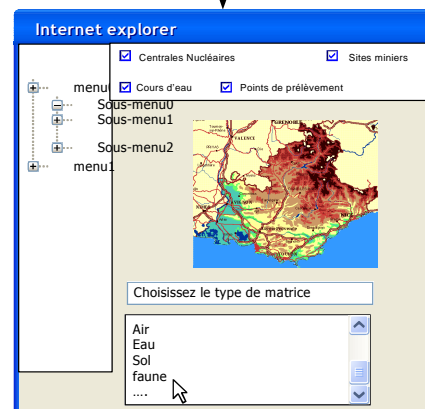
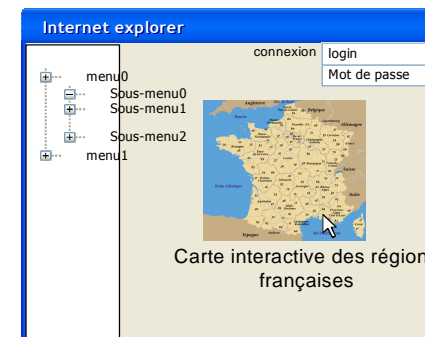
L'outil cartographique devra donc être facilement accessible à partir de la page d'accueil du site (voire être en page d'accueil)

Afin de ne pas surcharger les cartes d'informations, plusieurs filtres dynamiques permettront de superposer sur la carte les seuls critères sélectionnés par les utilisateurs.



« Rapide = faible temps d'attente »

Définition d'un pas de temps pour les données détaillées accessibles en ligne (5 ans)



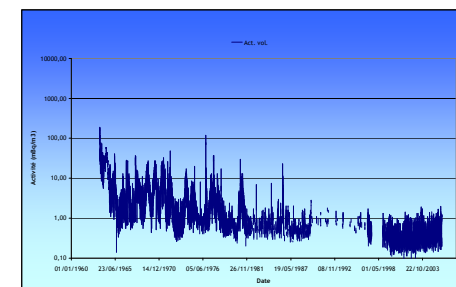
4 - Présentation des données

4.2 – Les modes de restitution

Accès rapide : privilégier la présentation sous forme de graphiques

Requêtes dynamiques : donner la possibilité d'afficher les résultats sous la forme de tableaux ou de graphiques

Exports de données archivées : en fonction de la taille de la requête, l'export se fera en ligne ou en différé (export généré par l'IRSN sur support CD-ROM)



NOM DU SITE	MINIMUM (mBq/m ³)	MAXIMUM (mBq/m ³)	Valeur moyenne en 2004 (mBq/m ³)	Valeur moyenne en 2005 (mBq/m ³)
BOURGES	< 0,10	4,82 ± 0,95	0,44	0,52
BAUGY	< 0,08	8,19 ± 0,66	0,34	0,34
BELLENAVES	< 0,11	5,58 ± 0,50	0,54	0,69
BELLEVILLE-SUR-LOIRE	< 0,10	1,69 ± 0,16	0,42	0,54
CHINON	< 0,11	1,67 ± 0,16	0,42	0,53
CIVAUX	< 0,12	1,89 ± 0,18	0,46	0,56
DAMPIERRE-EN-BURLY	< 0,12	2,09 ± 0,19	0,46	0,61
ST-LAURENT-DE-CERIS	0,09 ± 0,02	1,55 ± 0,15	0,45	0,58
ST-LAURENT-DES-EAUX	0,21 ± 0,06	1,76 ± 0,19	0,48	0,55
TOURS	< 0,09	1,73 ± 0,17	0,37	0,48

Affiner les exigences sur les modes de restitution :

utilisation de données moyennées (ex : débit de dose gamma ambient), communication sur les valeurs en LD, info-bulles de commentaires sur la variation de la radioactivité dans l'environnement associés aux résultats, ...

Règles de gestion et de présentation

5 - Caractéristiques générales du site



Adresse du site

Le site a une autonomie d'accès. Il est également accessible par les sites de l'ASN et de l'IRSN (lien). Dans la mesure du possible, son acronyme est simple et explicite afin d'être facilement mémorisable et permettre un accès intuitif et direct du site.

www.mesure-radioactivite.fr

Référencement

Le site fait l'objet d'un référencement sur les principaux moteurs de recherches. Un accès rapide au site est rendu possible par la saisie notamment de mots clés.

Capacités de connexions

Le site Internet et son accès à la base de données sont dimensionnés pour rester opérationnel, y compris en situation de forte sollicitation (situation d'urgence radiologique...).



ASN/IRSN : Définir les règles de gestion de la communication du RNM en situation de crise et d'incident radiologique

6 - Tableau de bord 2007

IRSN / ASN – Juin 2007 :

Entretiens avec ASK (prestation d'assistance) dans l'objectif d'alimenter le recueil des exigences de la maîtrise d'ouvrage sur les spécifications du site Internet du Réseau national

RNM - GT9 du 4 juin 2007 :

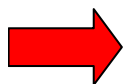
Présentation d'exemples de sites qui diffusent sur le Web des informations avec des fonctions de requêtage et de restitution cartographique et/ou graphique.

IRSN - Été 2007 :

Rédaction d'un recueil de synthèse des exigences en vue du démarrage des spécifications en septembre.

Septembre à décembre 2007 :

Période intense d'entretiens, de réunions, de validation en profondeur des spécifications pour le développement du site Internet.



En association avec un cabinet d'experts pour la démarche informative du projet